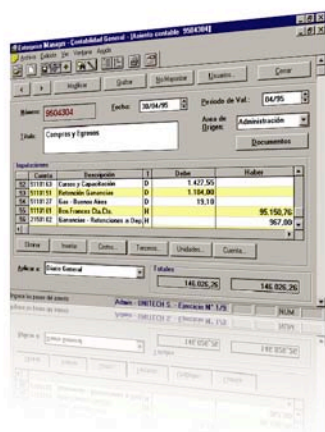


The logo consists of the letters 'EM' in a bold, green, sans-serif font, enclosed within a white, stylized shape that resembles a speech bubble or a partial circle.

## ENTERPRISEManager

Se trata de un sistema absolutamente integrado y orientado a la gestión administrativa de la empresa. Desarrollado con la última tecnología Microsoft, integra todas las áreas de la compañía de forma sencilla. Permite la generación de informes que ayudan a la toma de decisiones y facilita, mediante su diseño modular, la unificación de las distintas áreas que intervienen en la gestión de acuerdo con los perfiles del usuario. Esto impide, entre otras cosas, la duplicación de datos.

Su integración con el entorno Windows hace posible que cualquier informe del sistema sea enviado a un procesador de texto o a una planilla electrónica y, por más complejos que éstos sean a causa del uso de gráficos o cuadros, también por correo electrónico vía Internet.



### Características

- **Multiprensa**
- **Multimoneda**
- **Modularidad**
- **Seguridad basada en perfiles del usuario**
- **Auditoría de las transacciones**
- **Registro de imágenes de documentos contables vía scanner**
- **Permite hacer búsquedas avanzadas a través de la formulación de preguntas tales como: "¿Cuáles son los asientos que poseen alguna imputación a la cuenta de determinado Banco con un importe mayor a los \$ 200 y que haya sido registrado por tal usuario en el tercer período del ejercicio?"**
- **Configurable por el usuario**
- **Operación amigable e intuitiva**

# Unitech

www.unitech.com.ar

unitech@unitech.com.ar

## Beneficios

- A través de sus indicadores de gestión y tablero de comando ayuda a mejorar la rentabilidad del negocio, detectar oportunidades de venta y reducir costos.
- Es una herramienta clave para adaptarse a los cambios del mercado en el que opera.
- Pone la gestión administrativa y contable al servicio de los objetivos del negocio.
- Funciona como una herramienta de control y planificación mediante la cual pueden implementarse políticas de calidad basadas en la mejora continua.

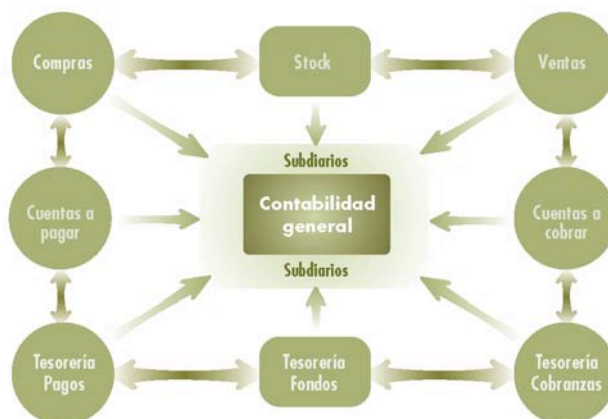
## Tecnología

La aplicación del cliente es Windows, tanto en el Office como con el Back-Office (Word, Excel, Outlook, SQL Server, IIS3). Funciona sobre estaciones de trabajo Windows 95 y Windows NT. El servidor de la aplicación se basa en ODBC y trabaja especialmente con SQL Server y Window NT Server. La aplicación fue enteramente desarrollada en Visual Basic 5, con una arquitectura de tres capas. Esto asegura una rápida adaptación a los diferentes ambientes operativos como Internet Information Server, Exchange, SQL Server y Transaction Server.

El sistema está compuesto por los siguientes módulos

- Contabilidad General
- Cuentas a Pagar
- Cuentas a Cobrar
- Tesorería
- Compras
- Stock (Bienes de Cambio)
- Stock (Bienes de Consumo)
- Activo Fijo (Bienes de Uso)
- Ventas

## Cómo se relacionan sus componentes



Algunas de las instalaciones más importantes son

- Galeno
- ITBA
- Clínica La Trinidad
- Clínica Jockey Club
- Sanatorio Dupuytren
- Universidad de La Punta